



CABINET FRANCIS GAILLARD GÉOMÈTRE-EXPERT SYNDIC DE COPROPRIÉTÉ

- SITUATION GÉOGRAPHIQUE
- PRÉSENTATION DU CABINET FRANCIS GAILLARD :
 - DÉPARTEMENT SYNDIC DE COPROPRIÉTÉ
 - DÉPARTEMENT TOPOGRAPHIE
 - ORGANIGRAMME
 - RENSEIGNEMENTS GÉNÉRAUX

SITUATION GÉOGRAPHIQUE

La commune de SAINT GILLES CROIX DE VIE est une station balnéaire située à l'Ouest de la VENDÉE, à 80 km au Sud-Est de NANTES et 30 km au Nord-Ouest des SABLES D'OLONNE.

Cabinet Francis GAILLARD

Géomètre-expert dplg

27, rue de la Joubretière - BP 635

85806 SAINT GILLES CROIX DE VIE cedex

☎ : 02 51 55 07 70 - Fax : 02.51.55.37.82



PRÉSENTATION DU CABINET DE GÉOMÈTRE-EXPERT FRANCIS GAILLARD

Le cabinet Francis GAILLARD est un cabinet de Géomètre-expert qui compte actuellement 1 Géomètre-expert et 15 collaborateurs, repartis en deux pôles distincts :

- un département Syndic de Copropriété (7 personnes),
- un département Topographie (8 personnes).



DÉPARTEMENT SYNDIC DE COPROPRIÉTÉ

gestion.immo@cabinetgaillard.org

- Inscrit au registre spécial des activités immobilières de l'Ordre des géomètres-experts sous le n° 19911004495.
- Membre de l'UNIS (Union des Syndicats de l'Immobilier).
- Nombre d'immeubles gérés : 125, représentant environ 3 200 lots principaux.
- Répartition : 15 à 20 kms autour du cabinet.

- **SYNDIC de copropriété.**
- **GESTION d'associations syndicales.**

DÉPARTEMENT TOPOGRAPHIE

geometre@cabinetgaillard.org

- Inscrit au tableau de l'Ordre des géomètres-experts sous le n° 04495.

- **URBANISME :**
 - lotissements et autres aménagements,
 - Association Foncière Urbaine (AFU),
 - renseignements et certificats d'urbanisme.

- **INGENIERIE :**
 - B.E.T., V.R.D., Maîtrise d'œuvre,
 - ouvrages génie civil et missions diverses.

- **FONCIER :**
 - bornage, délimitation,
 - division et partage de propriétés, plans parcellaires,
 - documents cadastraux et publicité foncière,
 - servitudes attachées à la propriété.

- **TOPOGRAPHIE :**
 - relevé terrestre (planimétrique et altimétrique), profils,
 - plan d'architecte (plan d'intérieur, façade...),
 - implantations.

- **COPROPRIÉTÉ ET DIVISION EN VOLUME :**
 - mise en copropriété (état descriptif de division et règlement de copropriété),
 - division en volume,
 - relevé Loi Carrez.

MATÉRIEL DE TERRAIN UTILISÉ :

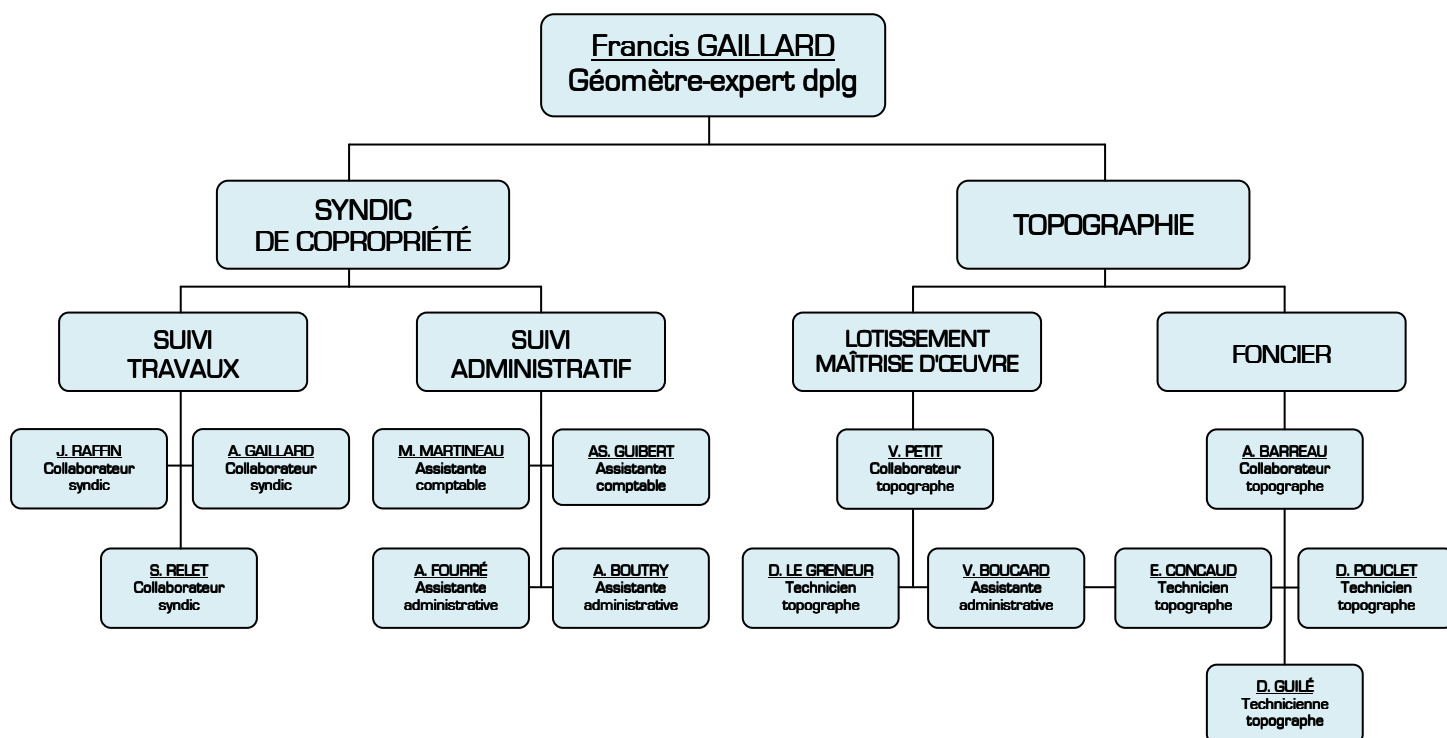
- 1 GPS LEICA (1200),
- 2 GPS THALES (MAP 300),
- 1 tachéomètre robotisé LEICA (TCRP 1203),
- 1 planchette PANASONIC CF19, munie du logiciel de dessin GéoVisual,
- 1 niveau NA 730 LEICA et 1 niveau C 32 SOKKIA,
- 4 distances-mètre laser,
- Véhicules : 1 véhicule utilitaire et 2 véhicules légers,
- Matériel de sécurité (pour intervention sur voirie et réseaux).



MATÉRIEL DE BUREAU UTILISÉ :

- 1 réseau informatique de 4 postes, munis du logiciel de dessin AutoCAD 2010, et de son applicatif topographique Covadis ainsi qu'un logiciel de gestion GéoCD,
- 1 traceur HP T1120,
- 2 copieurs (dont 1 couleur) au format A3.

ORGANIGRAMME



RENSEIGNEMENTS GÉNÉRAUX

Assurance responsabilité civile professionnelle :

COVEA RISKS IARD, (adhérent n° 1033100174),
par l'intermédiaire d'un contrat de groupe (police n° 118 263 431 / 118 263 432),
souscrit par le Cabinet SophiAssur, 154, boulevard Haussmann - 75008 PARIS.

Garantie des fonds déposés :

Assurance "au profit de qui il appartiendra",
souscrite par le Président du Conseil Supérieur de l'Ordre des géomètres-experts,
(montant souscrit : 2.000.000 €).